

臺南市美術館

111 年度營運計畫

## 一、前言

### (一)發展目標及計畫

#### 1. 建構臺灣美術史多元詮釋內涵

臺南府城近四百年深厚歷史，歷經荷蘭、明鄭、清朝、日治及國府來臺各時期，積累豐富文化資產。臺南市美術館將持續透過對臺南文化與藝術的梳理詮釋，深化在地文化視野，並針對臺灣美術史的研究建構，活化歷史記憶，強化民眾對自身主體文化的了解與認同。

#### 2. 在地出發，連結國際藝術視野

以多元展示形式，將在地文化、歷史、生活、城市風貌等創作元素，透過視覺語言的呈現，發揮當代詮釋的主體性，重塑空間感官情境，體現文化脈絡價值。進一步藉由跨國館際合作與國外展覽、藝術家的交流引進，主動將在地藝術家推向國際，作為城市文化櫥窗，讓臺南與國際產生連動關係，與世界趨勢對話並進，提升城市文化競爭力。

#### 3. 培育美感品味，凝聚文化認同

本館作為全民的美術館，首要實踐文化平權理念，使兒童到老年人都有機會享受美感活動，並提升長者、偏鄉弱勢、特殊疾患族群的藝文參與，結合既有社會、教育資源，形塑傳統歷史脈絡的再認識，持續落實友善平權理念，普及美感教育精神涵養，體現文化價值，擔負更全面的社會公益責任，創造全齡適性的美術館場域。

#### 4. 跨域樂活與城市共生

本館位居臺南歷史核心區，為臺灣最密集的古蹟群所在，構成文化觀光最佳場域。本館以美術為核心出發，延伸導入音樂、戲劇、舞蹈、建築、文創、生活美學等詮釋手法，進行跨領域的對話與審美體驗。進一步串連周邊人文景觀，推動異業結盟與合作關係，整合資源連結共享，創造資源最大化的扭動力量，與在地區域文化產業建立良性互動關係，使臺南這座文化古城因豐富的藝文展演，迸發多采多姿的嶄新活力，創造市民共同記憶，引領共生共榮的文化生機。

## (二)中長程工作計畫

### 1. 深化臺灣美術史研究脈絡

依循建構臺灣美術史理念作為出發點，典藏計畫、出版計畫、展覽計畫皆於共同脈絡上均衡發展，透過持續研究發展與展覽呈現，梳理過往歷史脈絡的同時，也逐步釐清近現代到當代的發展軌跡，使研究、典藏、展示呈現具備臺灣美術縱深的特色成果。

### 2. 打造日常生活型態的美術館

本館強調打造作為市民的客廳、全民的美術館，繼 108 年度肇始推動藝術開門計畫，109 年度融合在地宮廟文化與常民節慶生活，將持續擴大參與層面，透過資源共享，拓展藝文合作與異業結盟能量，在紮根於城市的基礎上，讓本館空間有效釋放，促進藝文參與並提升運用效能，回饋市民從容自在而豐沛的美感體驗。

### 3. 創造美術科學研究的新視野

本館首創美術科學研究中心，並獲文化部前瞻計畫補助，109 年度 12 月正式營運。落實科學調查與藏品文物保存維護專業，進行整合型之保存修復研究，逐步構築美科中心在美術保護、研究上的新視野。並期許以臺灣修復資源中繼平臺為目標，在修復實務的經驗過程中，建構美術品 DNA 數據銀行資料庫，培力媒合大專院校保存修復人才，擴大社會回饋與藝術教育功能；更進一步與國外研究單位進行跨國際的對話交流與合作，邁進本館在美術科學嶄新領域的知識傳承與實踐。

### 4. 實現友善的平權計畫

本館教育推廣除促進文化參與，在落實友善平權的理念上，順應少子化、高齡化的時代趨勢，更肩負扶持弱勢、重視偏鄉的社會責任。除延續 108 年國立成功大學老年學研究所合作計畫，109 年啟動辦理高齡與失智友善計畫，並拓展偏鄉學童、新住民等群體服務，透過各項計畫與公私單位企業合作，涵蓋參訪交流、創作工作坊或具體措施的推動，整合外部專業資源，提升友善平權品質服務。

### 5. 跨國的美術資源分享

為使跨國藝術資源共享，將持續推動導入國外展覽，接軌國際藝術思潮與文化議題，與臺灣藝術家互為對話共鳴。108 至 109 年與新加坡 Art Science Museum（新加坡藝術科學博物館）跨國合作巡迴展，以「超級·軌跡」一展探討當代實驗媒體與科技藝術論述。另透過駐臺單位、臺灣海外文化單位之交流計畫與國外考察，醞釀籌備法國布朗利河岸博物館「亞洲的地獄與幽魂」特展、加拿大原住民藝術展等跨國展覽合作項目，擴大展覽國際視野與動能，提供在地民眾優質觀展與藝術資源。

## 二、年度工作計畫

### (一)110 年度工作說明<sup>1</sup>

1. 針對籌備處時期市府蒐購之作品進行藏品盤點、權利盤點、搬遷、保險、整飭、上架等，並自文化局庫房搬遷至本館典藏庫房。
2. 辦理 110 年度典藏蒐購審議會會議，重點蒐購臺南地域發展脈絡之近現代藝術品、潛力青年創作、契合本館發展目標之作品。
3. 美術科學研究中心：執行洪藝真、侯金水、陳正雄等典藏作品修護，洪通、洪碩甫、陳輝東等展出作品修護，並與文資中心合作翁崑德〈車站〉作品修護與科學檢測研究案；外部委託部分，執行「110 年度總統副總統文物(器物類)修護」案、國立臺南大學委託修護顏水龍作品，以及軍史館委託油畫修護等。
4. 研究出版發行：《覓南美》雙月刊第 11-16 期、《The Journal of Asian Arts & Aesthetics》(亞洲藝術與美學)第 2 期、《2020 年報》中英文版、《南美館學刊》第 2 期。
5. 臺灣藝文志研究以臺南為結點，梳理臺灣美術史，委託館外專家辦理研究計畫。
6. 典藏推廣活動辦理「偵探艾德勒事件簿—南美館的委託信」實境解謎遊戲。
7. 植基委託研究案及學術研討會成果，辦理典藏研究展「水墨山海—當代景觀山水的形韻」、府城明清書畫研究展「黑水鈞—清代書畫展」。
8. 109 年底前導辦「時光書寫—臺南市美術館建築與空間攝影徵件活動展」，110 年 10 月辦理「藝術與建築的織繪—2021 學術研討會」。
9. 臺灣與臺南重要藝術家個展策辦：「美的探索—陳輝東創作展」、「凝視的刻線—2021 陳正雄個展」、「手心的對話—潘元石雕版印刷教學特展」、「廖修平：跨越疆界的最前線」等。
10. 當代議題策展：「永聲花—無盡的聲音風景」、「信仰迴路」、「碰觸到風景背後的那一刻—在地連結展」、性別議題展等。
11. 國際交流展：「不倒翁小法師計畫 台灣展」、「工藝協奏曲—臺灣x金澤工藝交流展」、韓國新銳藝術家展、文化總會奈良美智特展等。
12. 美感教育特展策辦「勁牛喜迎春—2021 牛年特展」、「堆疊快樂—玩具積木藝術展」等。
13. 111 年展覽前期籌備、辦理藝術平台申請展。
14. 服務提升計畫：辦理觀眾服務人力管理、導覽服務、志工招募與培訓、票券、摺頁、指標系統維護等。
15. 藝術推廣計畫：辦理「童話調色盤—繪本說故事」、南美講堂、特展主題兒童藝術教育、「2021 牛刀小試：剪紙燈籠創作體驗」、「白盒子派對」兒童節系列活動等藝術主題與節慶活動。

<sup>1</sup> 本計畫編製始於 110 年上半年，110 年末工作項目尚未實際執行

16. 產學合作：辦理教育部「文化美感輕旅行」計畫、「藝起來尋美」教育部推動國民中小學辦理美感體驗教育計畫、高齡與失智友善計畫、及相關教師研習工作坊等。
17. 跨域展演推廣計畫：「從南美館穿梭到神社—跟著前輩畫作及昔日影像走讀臺南」、維也納藝術月系列活動等。
18. 行銷活動：「獨樹藝幟—2021 美術節慶祝活動」，「再現傳奇—洪通百歲紀念展」閉幕式：圓劇團〈躍動的圖騰與幻境〉，辦理各檔展覽開幕記者會，錄製發布線上美術館、i 聽聽語音導賞，辦理推廣抽獎活動，以及大獲好評的藝術開門體驗，並延續辦理森山市集，貴人散步音樂節，臺南城市音樂節等活動。
19. 商品開發銷售：搭配展覽主題開發自有商品及簽約代銷商品、藏品授權、主題活動開發系列商品、出版品及紀念商品販售、網路商店維運等。
20. 營運管理：2 館年度歲修作業工程、地下停車場營運管理、資訊機房管理與資安環境建置、文書檔案管理、館舍財產與物品管理、年度自衛消防編組訓練、年度消防管理申報、館舍安全維護作業、清潔維護與植栽養護、館舍建物修復及機電設備保養等。

(二)111 年度績效目標與工作計畫

績效項目與衡量指標	年度工作計畫	年度績效目標
1. 研究典藏、展覽及藝術教育	1. 年度典藏蒐購及捐贈之成果	1-1-1-1 藏品盤點入庫房約計 1,000 件 1-1-2-1 美術品典藏蒐購 6-10 件 1-1-3-1 典藏庫房溫濕度監測、系統維運
	2. 研究發表、出版品發行之成果	4. 出版編印 5. 臺灣藝文志研究計畫 6. 學術研討會 7. 圖書資源中心 1-2-4-1 覓南美雙月刊 6 期、英文館刊 1 期、南美館學刊 1 期、典藏目錄、2021 年報中英文版 1-2-5-1 臺灣藝文志研究計畫委託館外專家辦理 2-3 項 1-2-6-1 辦理臺灣藝術史專題學術研討會 1 場 1-2-7-1 圖書資源中心約 350 本書籍編目更新與替換、年度使用 4,000 人次
	3. 藝術品修護 (含藏品修護及外部委託修護)	8. 美術科學研究中心暨藏品修復 9. 戶外公共藝術維護 1-3-8-1 美術科學研究中心修復作品約計 10 件 1-3-8-2 MOU 合作修復臺灣美術史上重要作品 (翁崑德油畫作品與文資中心合作科學檢測、本館進行修護、結合委外藝術史研究計畫) 1-3-9-1 戶外公共藝術作品清潔維護
	4. 年度自行策劃展覽之成果	10. 典藏研究展 11. 建構臺灣美術史 12. 當代視野 13. 國際交流展 14. 美感教育 15. 藝術平台 1-4-10-1 辦理研究展 1 檔 1-4-11-1 臺灣與臺南重要藝術家個展、臺南藝術特展策辦 2-6 檔 1-4-12-1 辦理當代議題展覽 2-6 檔 1-4-13-1 與海外藝術場館或機構合辦 1-3 檔展覽 1-4-14-1 策辦 1-3 檔生活或美感教育之藝術特展 1-4-15-1 辦理申請展
	5. 藝術教育推廣活動 (含場次、人數之量化表格)	16. 藝術教育活動計畫 1-5-16-1 辦理館校合作藝術體驗活動 2 場 1-5-16-2 辦理多元主題營隊及藝術講座共 10 場 1-5-16-3 辦理全人藝術教育推廣、藝術工作坊、藝術營隊及特展主題活動共 30 場

		17. 跨界展演及活動計畫	1-5-16-4 兒童教具及學習單開發設計共3份 1-5-17-1 辦理國內及國際節慶活動共9場 1-5-17-2 辦理藝術教育展、藝術共學體驗1檔 1-5-17-3 美術館永續欣賞議題跨領域合作展演2場
	6. 館際合作及國際交流	18. 產學合作及館際交流計畫	1-6-18-1 加入國內外博物館、美術館或相關組織
2. 公共關係及服務品質	1. 志工招募、培訓與活動	19. 服務提升計畫	2-1-19-1 辦理志工招募、培訓、活動、制服、福利、會議等
	2. 企業贊助、資源整合	20. 行銷宣傳	2-2-20-1 建立線上銷售通路管道 2-2-20-2 商品銷售業績目標330萬 2-2-20-3 完成10件典藏品授權 2-2-20-4 4項主題活動系列商品各1-3項
	3. 本館與社區互動情形	20. 行銷宣傳	2-3-20-1 辦理4場體驗活動
	4. 媒體宣傳與行銷效益	20. 行銷宣傳	2-4-20-1 展覽活動資訊行銷露出 2-4-20-2 辦理4檔展覽記者會
3. 人才培訓及財務管理	1. 人才培訓管理(含館員、服務人員)	18. 產學合作及館際交流計畫 21. 國內外教育訓練與國際研討 22. 進修教育訓練 23. 商品開發與銷售 24. 行政管理	3-1-18-1 招收暑期及美術科學研究中心實習生10~20人 3-1-21-1 典藏研究相關教育訓練與國際研討 3-1-22-1 藝術教育研習參訓 3-1-23-1 專案企劃、商品開發、商品行銷等研習課程或參訪 3-1-24-1 辦理採購評選及人員參訓
	2. 自籌款比例	25. 館務綜合事務	3-2-25-1 自籌比例29.48%
4. 營運資產維護	1. 營運資產(含委外)使用及維護管理情形管理	19. 服務提升計畫 26. 藝術教育空間設備升級 27. 館舍營運委外維護 28. 基礎館舍硬體設施維護 29. 資訊、通訊設備系統	4-1-19-1 提供友善服務設施 4-1-19-2 印製票券、館內設施簡介 4-1-19-3 票務系統維護管理 4-1-26-1 改善創意工坊及兒童藝術中心空間規劃 4-1-27-1 辦理各項機電設施、系統檢測保養 4-1-28-1 館舍基礎硬體設備維護提升運轉效能 4-1-29-1 資通訊設備作業系統維運及

		維護 30. 行政管理	資安管理 4-1-30-1 建置檔案存放材料、空間及維護管理
	2. 營運場域安全計畫執行及維護情形	30. 行政管理	4-2-30-1 辦理年度消防訓練 2 次及消防申報
	3. 緊急災害及意外事件防範處理情形	30. 行政管理	4-3-30-1 辦理館舍公共意外責任險、建築物火險等



### 三、年度自籌收入計畫與運用計畫

業務部門	業務項目	預計收入 (千元)	說明	資金 運用規劃
研究 典藏 部	美術科學研究中心委託 修復收入	3,230	接受館外單位委託之作品修復案	出版編印、 展覽運用
	出版圖書 銷售收入	2,100	販售典藏研究相關出版品	
	典藏品圖檔 使用收入	30	授權館外典藏品作品圖像	
展覽 企劃 部	申請展收入	750	辦理具中華民國國籍之非營利團體或個人(詳依年度申請展報名簡章)申請展出空間之藝術展覽。	展覽運用、 藝術平台
	展覽圖錄 出版收入	300	展覽圖錄專刊出版品收入	
教育 推廣 部	跨領域合作 展演收入	1,325	辦理跨域展演、節慶推廣及藝文活動之收費	跨領域合作展 演、藝術推廣
	藝術營隊、 工作坊、推 廣活動等收 入	676	辦理暑期藝術營隊、分齡藝術推廣活動、工作坊及節慶活動收費	
資源 開發 部	收費制 會員招收 及募款	6,100	本館會員分為「線上會員」與「認同會員」，前者目標為收集資訊，作為消費者分析與直接行銷之資料來源；後者則屬贊助性質，以「南美館之友」形式成為本館認同會員，並由本館提供會員專屬服務與回饋。贊助金額新台幣1,000元/次為最低會員資格，預計招收100位付費會員。	展覽運用、 行銷宣傳、 經營銷售
	異業合作等 收入	1,500	針對本館5檔特展進行各項異業合作洽談各300千元。	
	文創商品 開發銷售	3,500	主題活動系列商品品項規劃、授權、量產、銷售，月均約20~30萬	

	委外空間 權利金收入	3,290	1. 1、2 館委外空間固定權利 金。 2. 1、2 館委外空間變動權利金	
	場地租借收入	2,520	針對本館年度各項活動、外部 廠商租借場地、商業拍攝等活動 之收入	
行政 管理 部	2 館停車費 收入	19,500	依據 109 年 2 館停車費收入約 17,997 千元。	館舍營運、 停車場營運
	1 館停車費 收入	540		
	利息收入	100		
跨部 門業 務	門票收入	27,000	依 109 年度門票銷售數據分析， 111 年預估平均票價 100 元， 門票銷售數量約計 27 萬張。	各檔展覽、 服務提升計畫
合計		72,461 (千元)		

四、各部門工作之經費分配表

工作計畫	摘要說明	執行 期程	目標	預期效益	預算(千元)			
					支出			收入
					經常門	資本門	自籌	
<b>研究典藏部</b>								
1. 藏品盤點 搬遷	籌備處時期 臺南市政府 蒐購美術館 之作品遷入 本館典藏庫 房，涵蓋藏 品盤點、權 利盤點、搬 遷、保險、 整飭、上 架、無酸耗 材等	111/ 01-12	藏品自文 化局盤點 入美術館 庫房，約 計1,000 件	為本館典 藏品建置 完善之管 理系統	1,000	0	0	0
2. 美術品 典藏蒐購	重點蒐購 臺南地域 發展脈絡 之近現代 藝術品、 潛力青年 創作、契 合本館發 展目標之 作品	111/ 01-12	擬購6-10 件	立基臺南 連結國際 發展,扶 植當代潛 力青年創 作	1,000	10,000 (代辦經費)	0	30
3. 美術科學 研究中心 暨藏品修 復	美術科學研 究修復人才 培育、作品 修復專案執 行、MOU專 案合作等	111/ 01-12	(1)約計 修復作 品10 件 (2)MOU科 學檢測及 修復合作 (文資中 心)	修復、維 護本館典 藏品；接 受外部委 託修復， 增加本館 營收	0	0	500	3,230

工作計畫	摘要說明	執行 期程	目標	預期效益	預算(千元)			
					支出			收入
					經常門	資本門	自籌	
4. 出版編印	研究發行出版品、刊物郵寄、行銷	111/ 01-12	(1) 覓南 美雙月刊 6期 (2) 亞洲 藝術與美 學-英文 館刊1期 (3) 南美 館學刊1 期 (4) 典藏 目錄	強化藏 品、藝術 家研究及 推廣，提 升本館國 際能見度 及學術影 響力	100	0	2,000	2,100
	年度成果		2021 年報 中英文	年度成果 行銷美術 館	200	0	0	0
5. 臺灣藝文 志研究計 畫	以臺南為結 點，梳理臺 灣美術史	111/ 01-12	委託館外 專家辦理 研究計畫 2-3 項	建構臺灣 美術史， 聯結國內 外藝術發 展	800	0	0	0
6. 圖書資源 中心	館員薦購及 業務所需之 圖書、期刊 購置、編目	111/ 01-12	完成約 350 本書籍 編目更新 與替換； 年度使用 4,000 人 次	掌握國內 外藝術趨 勢資訊， 作為研 究、策展 資源並供 民眾閱覽	100	0	0	0
7. 辦理典藏 及研究 展、展覽 維運	植基 110 年 委託之研究 案，並因應 展間規模擴 大，辦理典 藏研究展覽 及典藏主題 展；藝術家	111/ 01-12	辦理研究 展 1 檔	梳理以臺 灣首府為 開臺起點 的美術史 發展	1,000	0	0	0

工作計畫	摘要說明	執行 期程	目標	預期效益	預算(千元)			
					支出			收入
					經常門	資本門	自籌	
	專室常設展 展品及典藏 主題展展場 狀況維護或 換展							
8. 學術研討 會	辦理臺灣藝 術史專題研 討會	111/ 01-12	辦理學術 研討會 1 場	深化臺灣 藝術史研 究	600	0	0	0
9. 國內外教 育訓練與 國際研討	人員參與各 種專業培訓	111/ 01-12	鼓勵同仁 參與專業 課程培 訓、增加 專業職能	提升業務 專業知 能，促進 國際交流 視野	0	0	0	0
10. 戶外公共 藝術作品 維護	作品維護	111/ 01-12	李再鈞等 公共藝術 作品清潔 維護	維護戶外 公共藝術 作品展現	200	0	0	0
11. 典藏庫房 維運	耗材購置、 系統維護、 庫房內部貨 梯保養等	111/ 01-12	溫濕度監 測、系統 維運	維持兩館 庫房及準 備室等空 間正常運 作	500	0	0	0
小計					5,500	10,000	2,500	5,360
<b>展覽企劃部</b>								
1. 建構臺灣 美術史	(1) 策畫 臺灣重 要藝術 家個展 (2) 臺南 在地重 要藝術 家個展 (3) 籌辦 與臺南	110/ 01-12 詳參展 覽檔期 表	臺灣與臺 南重要藝 術家個 展、與臺 南藝術有 關之特展 策辦 2-6 檔	(1) 推廣 臺灣近現 代藝術， 強化臺灣 藝術主體 性。 (2) 推廣 臺灣與臺 南在地藝 術家，強	700	0	4,300	300

工作計畫	摘要說明	執行 期程	目標	預期效益	預算(千元)			
					支出			收入
					經常門	資本門	自籌	
	藝術有 關之特 展			化地方認 同。 (3) 推廣 臺南藝 術。				
2. 當代視野	當代議題 策展： 臺灣為多 元社會， 趨勢議題 多聲交 響，辦理 年度主題 特展	110/ 01-12	辦理當代 議題展覽 2-6 檔	回應當代 社會多元 聲音與思 潮，透過 當代藝術 議題與社 會對話， 推廣相關 人文藝術 教育。	0	0	4,700	
3. 國際交流 展	邀請國際 級展覽巡 迴展，或 本館與國 外單位共 同策展	110/ 01-12	與海外藝 術場館或 機構合辦 1-3 檔展 覽	(1) 引進 與臺灣或 臺南在地 藝術人文 有關之國 際展覽， 突顯國際 與在地連 結。 (2) 導入 國外資 源，提供 民眾國際 性優質展 覽。 (3) 強化 展覽行銷 曝光率， 創造專業 主題或同	1,363	0	17,000	

工作計畫	摘要說明	執行 期程	目標	預期效益	預算(千元)			
					支出			收入
					經常門	資本門	自籌	
				好領域參觀人潮。				
4. 美感教育	貼近生活 之藝術展 覽	110/ 01-12	讓藝術貼 近生活， 策辦1-3 檔展覽具 親民或美 感教育性 質之藝術 特展	藝術普及 生活化， 擴大民眾 入館參 觀，同步 推動提升 教育、銷 售等相關 業務	0	0	800	
5. 藝術平台	申請展	111/ 01-12	辦理申請 展	申請展提 供國人專 業及普羅 藝術愛好 者展示場 域，擴大 觀眾族群	0	0	100	750
6. 行政事務 與後續年 度展覽籌 備	展場維護、 跨年度 (110-111 年)展覽結 案，111年 與後續年度 展覽籌備	111/ 01-12	完成前年 度展覽結 案，次年 展覽前期 研究、策 展、差旅 洽談、籌 備展覽等 事宜	維護展品 及展場設 備，提前 布署來年 展覽，除 攤提展覽 該年度辦 理經費、 優化展覽 品質效益 外，亦可 資源整合 洽談相關 贊助募款 提早運作 行銷計畫	2,800	0	100	0

工作計畫	摘要說明	執行 期程	目標	預期效益	預算(千元)			
					支出			收入
					經常門	資本門	自籌	
小計					4,863	0	27,000	1,050
本項含預計申請文化部補助 13,335 千元								
<b>教育推廣部</b>								
1. 服務提升 計畫	友善服務 設施， 館內設施簡 介、指標及 廣播，票務 管理， 觀眾服務 與研究， 志工業務	111/ 01-12	(1)提供友 善服務設施 (2)印製票 券、館內 設施簡介 (3)票務系 統維護管理 (4)辦理志 工招募、 培訓、活 動、制服、 福利、會議 等	(1)提升 友善參觀 環境，促 進文化平 權 (2)提升 志工管理 效率及服 務向心力	810	0	7,433	27,000
2. 藝術教育 活動計畫	分齡教育推 廣活動、 冬夏令營隊 、藝術講座 及其他活動	111/ 01-12	(1)辦理館 校合作藝 術體驗活 動 2 場 (2)辦理多 元主題營 隊及藝術 講座共 10 場 (3)全人藝 術教育推 廣、藝術 工作坊、 藝術營隊 及特展主 題活動共 30 場 (4) 兒童	依各觀眾 族群需求 辦理藝術 教育推 廣，提升 藝術參與 興趣。 加深在地 學校連結 ，建立活 動品牌效 益。 開發兒童 互動教具 及學習 單，提供 兒童自主 及輔助之	580	0	542	676



工作計畫	摘要說明	執行 期程	目標	預期效益	預算(千元)			
					支出			收入
					經常門	資本門	自籌	
			教具及學習單開發設計共3份	學習資源				
3. 跨界展演及活動計畫	跨領域展演活動、教育展覽、節慶及主題行銷活動、其他活動	111/ 01-12	(1)辦理國內及國際節慶活動共9場 (2)辦理藝術教育展、藝術共學體驗1檔 (3)美術館永續欣賞議題跨領域合作展演2場	行銷及推展本館藝術內涵，跨界創意人與專家進行對話連結，開拓民眾文化永續欣賞視野，擴大文化公民參與，帶動城市國際交流	500	0	1,375	1,325
4. 產學合作及館際交流計畫	國內外博物館組織會員、實習生及其他合作交流	111/ 01-12	(1)加入國內外博物館、美術館或相關組織。 (2)招收暑期及美術科學研究中心實習生10~20人	加入博物館組織會員及實際觀摩考察，促進本館與國內外館際交流合作	55	0	0	0
5. 進修教育訓練	藝術教育相關研習	111/ 01-12	藝術教育研習參訓	提升精進藝術教育、文化平權及行政專業知能	96	0	0	0

工作計畫	摘要說明	執行 期程	目標	預期效益	預算(千元)			
					支出			收入
					經常門	資本門	自籌	
6. 藝術教育 空間設備 升級	硬體相關 設施改善	111/ 01-12	改善創意 工坊及兒 童藝術中 心空間規 劃，增加 內部友善 設施	提升觀眾 參與經驗	0	380	0	0
小計					2,041	380	9,350	29,001
資源開發部								
1. 行銷宣傳 廣宣	季節性、 節日性辦 理行銷宣 傳廣宣活 動	111/ 01-12	展覽活動 資訊行銷 露出	傳遞展 覽活動 資訊提 升本館 能見度	400	0	1,500	1,500
2. 展覽 記者會	搭配展覽 辦理主題 活動記者 會	111/ 01-12	針對 4 檔 展覽辦理 記者會	擴散展覽 宣傳效應	600	0	500	
3. 網路商店 規劃經營	文創開發 商品拓展 線上行銷 據點。	111/ 01-12	建立線上 銷售通路 管道	多元便捷 提供文創 商品購買 管道	200	0	0	3,500
4. 銷售	出版品、 紀念商品 販售	111/ 01-12	業績目標 330 萬	靈活行 銷，提升 本館自籌	0	0	1,000	
5. 典藏品授 權洽談及 商品化規 劃、寄售 代銷及自 營商品量 產執行	開發本館 典藏圖像 相關商品	111/ 01-12	建立可商 品化典藏 品清冊， 完成 10 件典藏品 授權	與在地社 區、民間 企業合作 聯名或授 權透過文 創開發傳 達本館品 牌形象並 逐年提升	140	0	0	3,290

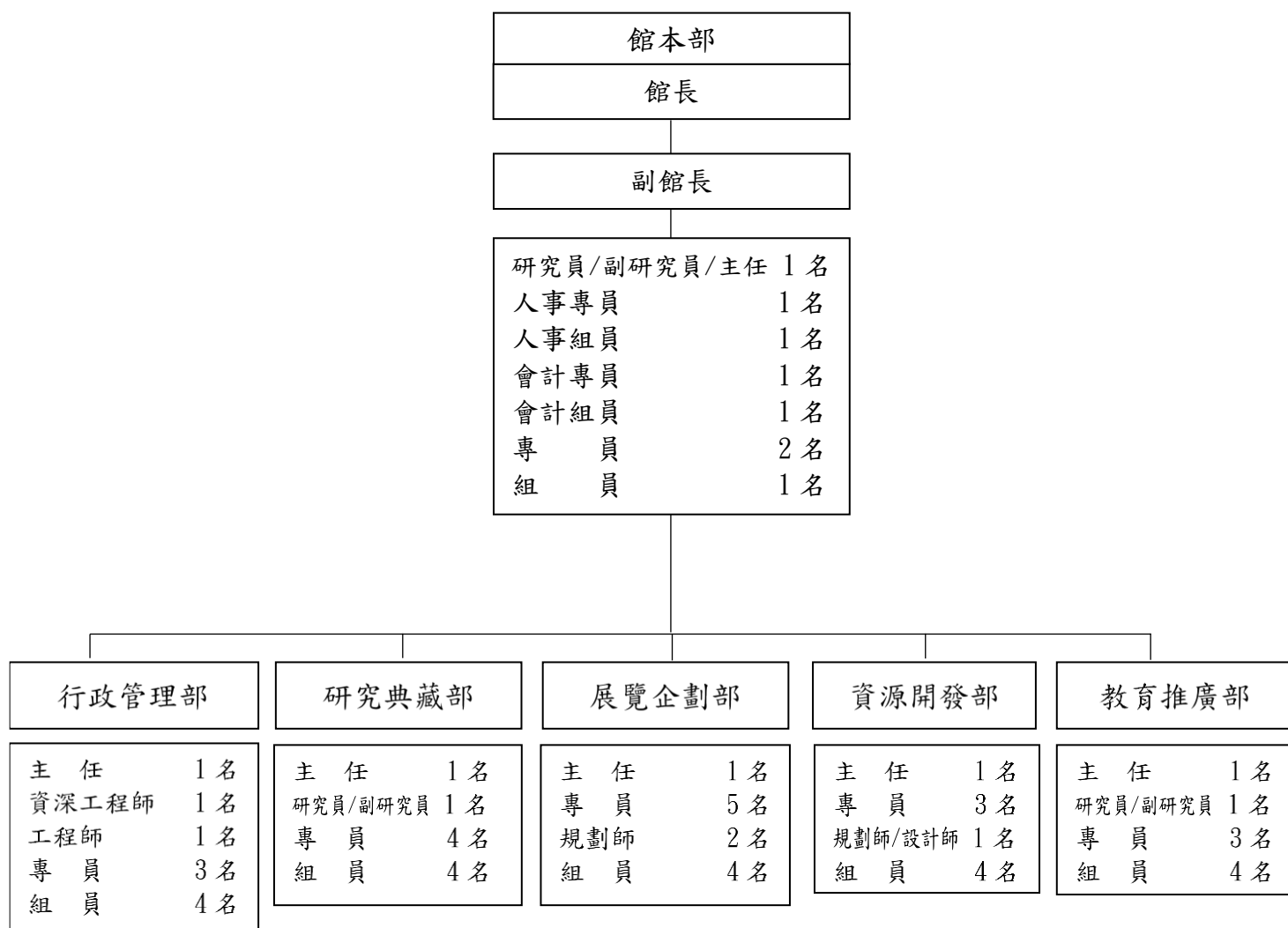
工作計畫	摘要說明	執行 期程	目標	預期效益	預算(千元)			
					支出			收入
					經常門	資本門	自籌	
				授權數量				
6. 委外廠商 管理、商 品生產授 權及品項 規劃	確立複合 式藝術書 店及餐廳 等服務空 間營運管 理機制， 及商品生 產授權品 項規劃	111/ 01-12	4項主題 活動系列 商品各1- 3項執行	整合委外 商店，連 結生活機 能，拓展 審美體 驗，使資 源共享加 值加乘	100	0	800	(併上)
7. 會員經營	拉近會員 距離，配 合主題宣 傳、特展 等，設計 相關活動	111/ 01-12	辦理4場 體驗活動	提升本館 會員價值 體驗，促 進捐贈自 籌	0	0	1,200	6,100
8. 參訪提升 業務執行 能力	針對文創 開發、媒 體公關、 商品行銷 等業務範 疇課程參 訓或實務	111/ 01-12	參訪相關 單位或專 案企劃運 作、商品 開發、商 品行銷等 研習課程	完善成員 專業能 力，提升 人力資源 執行動能	0	0	0	2,520
小計					1,440	0	5,000	16,910
行政管理部								
1. 館舍營 運管理委 外維護	(1)機電、 空調設施 維護管理 (2)中央監 控系統維 運保養 (3)館舍進 出管制與 保全人力	111/ 01-12	辦理各項 機電設 施、系統 檢測保養 及專業服 務	確保館舍 安全，行 政執行效 率，落實 組織管 理，提升 服務品質	7,241	0	21,711	0

工作計畫	摘要說明	執行 期程	目標	預期效益	預算(千元)			
					支出			收入
					經常門	資本門	自籌	
	(4)電梯、手扶梯保養檢測 (5)館舍清潔及園藝養護人力 (6)停車場營運管理人力				0	0	3,700	20,040
2. 基礎館舍硬體設施維護、修繕及調整	(1) 館舍設備維護及修繕 (2)古蹟維護、檢測 (3) 病媒蚊防治 (4) 節能變頻控制 (5)建築物公共安全申報	111/ 01-12	減輕設備損壞及能源消耗，提升設備運轉效能	維持全館舍施正常運轉品質，營造完善場域環境	788	600	0	0
3. 資訊、通訊設備及系統建置維護	(1)文書、設計、工程等系統軟體 (2)電腦、電郵、資安、備份、網路維護等資訊設備及系統維運	111/ 01-12	作業系統及資訊設備安全管理	維持公務效率運作，強化資訊及檔案安全	0	266	2,495	0
4. 行政管理及總務運	(1)消防自衛編組訓練	111/ 01-12	(1)辦理年度消防訓練2次	維繫行政運作，確	23,596	0	574	100

工作計畫	摘要說明	執行 期程	目標	預期效益	預算(千元)			
					支出			收入
					經常門	資本門	自籌	
作	(2)董監事 會務 (3)採購及 評選會務 (4)保險及 稅務 (5)檔案管 理維護 (6)水電、 電信、公 務車輛、 總務管理		及消防申 報 (2)召開 董監事會 4場 (3)辦理 採購評選 及人員參 訓 (4)辦理 館舍公共 意外責任 險、建築 物火險等 (5)建置 檔案存放 材料、空 間及維護 管理	保館舍 安全， 提升行 政執行 效率及 管理品 質				
小計					31,625	866	28,480	20,140
<b>館本部</b>								
1. 人員進用	增補編制 內員額	111/ 01-12	預定正式 員額 60 人	人力資 源進用 專業運 作，提 升知 能，增 進工作 品質	46,248	0	965	0
2. 館務綜合 事務	綜理館務 規劃發展 及相關行 政事務	111/ 01-12	策動督導 並協調各 部門業務 執行	促進館 務營運 執行效 能	1,087	0	35	0
小計					47,335	0	1,000	0

工作計畫	摘要說明	執行 期程	目標	預期效益	預算(千元)			
					支出			收入
					經常門	資本門	自籌	
<b>總計</b>					<b>92,804</b>	<b>11,246</b> (含典藏 代辦經費 10,000 千元)	<b>73,330</b>	<b>72,461</b>
					<b>104,050</b>	扣除預計申請文化部 補助經費為 59,995 千元		

## 五、111 年度人力狀況



註：表列職稱為暫定，110 年度截至 8 月在職員額共計 55 名，

111 年度在總員額及預算範圍內，本館得視營運需要，依屆時出缺之職務辦理徵才。

## 五、預定展覽活動檔期

館/層	展覽室 (1館)	1月	2月	3月	4月	5月	6月	7月	8月	9月	10月	11月	12月			
1館 1樓	A	2021年度申請展 (檔期視Covid-19疫情情況而定)							2022年度申請展/美感教育特展 (檔期視Covid-19疫情情況而定)							
	工作坊															
1館 2樓	B	國父紀念館典藏巡迴展 110.11.13-111.3.20			臺南在地藝術特展 4.2-9.11(預計檔期)						臺灣藝術相關特展 9.29-112.2.5(預計檔期)					
	C-F															
	G															
	H	臺灣書畫源流特展 110.12.2-111.3.20			臺南在地藝術特展 4.2-9.11(預計檔期)											
	I	特展 110.11.12~ 111.2.13		美感教育特展 2.24-4.24(預計檔期)			藝術教育常設展 5.19~(預計檔期)									
	J															
	展覽室 (2館)	1月	2月	3月	4月	5月	6月	7月	8月	9月	10月	11月	12月			
2館 1樓	A-D	特展 110.10.14~111.2.27			臺南在地或臺灣藝術相關特展 3.17-8.21(預計檔期)						國際交流展 9.8-112.1.29(預計檔期)					
2館 2樓	I	藝術家專室 常設展														
	E-H	特展 110.9.18~ 111.2.6		當代或臺灣藝術相關特展 2.23-6.5(預計檔期)				國際交流展 6.25-10.16(預計檔期)				典藏主題展 111.10.29~ 112.10.29(預計檔期)				
2館 3樓	K-L	特展 110.12.2-111.5.15				當代議題特展 5.28-10.30(預計檔期)						當代議題特展 111.11.12~ 112.2.5 (預計檔期)				
	M															
	O	當代議題特展 1.6-5.15(預計檔期)														
	P															
	J	新進典藏展 ~5.15														

註：表列為預計檔期，實際執行視 Covid-19 疫情情況滾動式修正調整。



