

申請展佈卸展暨展覽期間管理細則

發行單位：展覽企畫部
訂頒日期：2018 年 7 月 6 日
版本：V2
頁數：第1頁，共3頁

一、展示設備出借

展覽所需硬體設備，如展櫃、燈光、畫軌、掛鉤、工作梯等，請於開展日一個月前填寫需求表，向館方提出，並照表點交歸還。本館出借之硬體設備若有遺失或毀損，申請者須負賠償責任，由本館核算損失金額後，照價賠償。

二、展前確認事項

1. 展覽相關文宣內容需經本館審閱核可後，方可張貼，並放置於本館指定位置。
2. 若要寄售展覽圖錄、相關周邊產品，或收費教學活動等，請於開展日一個月前向本館提出事先申請。
3. 展期間禁止任何作品商業交易行為。

三、展場施作注意事項

1. 展覽佈置只限於規定的展覽區域內，館內外各項公共設施（如出入口、大廳、走道、升降梯、公共牆面、安全門、消防栓、監視器、機電設備等）不得拆卸、佔用或張貼作品、文宣品、或作為展示作品。
2. 佈、卸展時，為避免毀損館方相關設備，作品須使用本館規定的搬運通道及貨梯，並做好防護措施。
3. 請於開展日前一個月事先告知本館佈、卸展詳細時程，與運輸業者詳細資料。
4. 工作人員在本館內施作時，請隨時佩戴本館提供之識別證，以資辨識。
5. 展場承重 200kg/平方公尺。地面、牆面、柱面、天花板等不得挖掘、打洞、變更或使用鋼釘、或黏著劑直接粘貼，如有破壞損毀，應負責復原。
6. 佈展產生的廢棄物，應在開展前清運完成。
7. 展場內禁止展出發出惡臭，或可能腐敗、發霉之素材、及公共危險物等危害觀眾人身安全之物品；館內嚴禁煙火。
8. 展期結束後，應撤出作品、歸還館方設備、清運廢棄物、並復原場地，若未完成上述事項，得繳納罰金（以日計算），並於五年內不得申請展覽。
9. 佈卸展應於規定時間內完成，不得延宕，致影響他檔展覽檔期。若延遲，本館不負保險責任，並得繳納罰金（以日計算），且於五年內不得申請展覽。
10. 展場展出有聲類作品時，請自行施作隔音工程，以不影響到其他展場空間展覽為原則。

申請展佈卸展暨展覽期間管理細則

發行單位：展覽企畫部

訂頒日期：2018 年 7 月 6 日

版本：V2

頁數：第2頁，共3頁

四、展期間注意事項

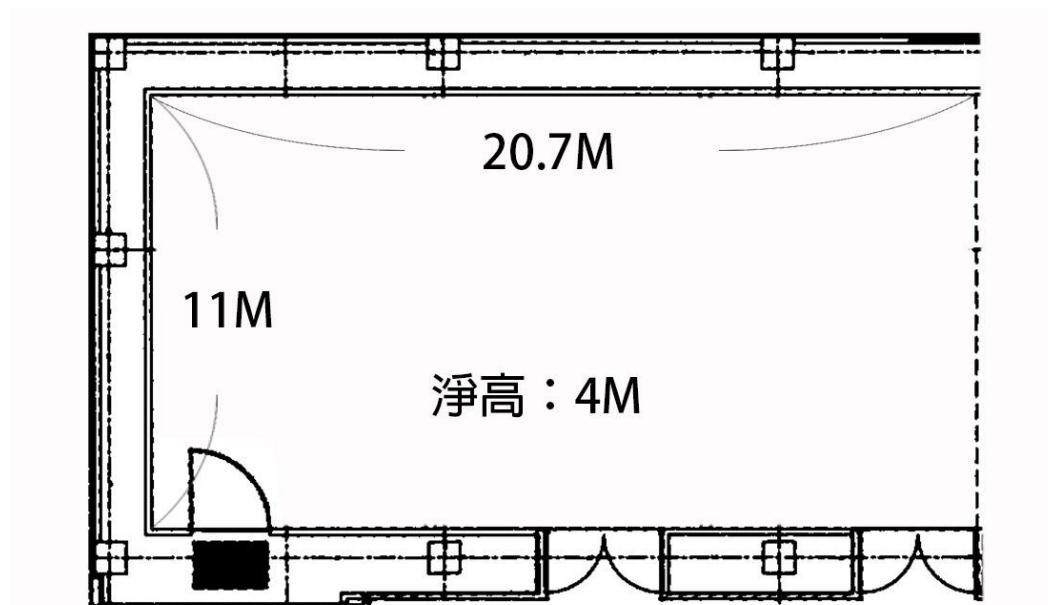
1. 禁止攜入贈送花籃及花圈至展場，且展出現場不得有作品以外的陳設。
2. 展場工作人員須佩戴本館所核發的識別證。
3. 展場內請勿吸菸、嚼食檳榔及口香糖、飲食。
4. 請勿在本館任意發放展覽文宣、或在未經許可的位置張貼海報。
5. 展場內嚴禁攜帶違禁品、易爆燃物等危險物品；或點火、灑水、灑粉狀物等。
6. 禁攜寵物（導盲犬除外）入內。
7. 嚴禁未經許可，攜帶任何器材離開本館，違反者視為偷竊，並追究其刑事責任。
8. 申請單位攜入展場的財物、設備、物件資料等，應自行保管。如有遺失或毀損，本館不負任何保管及賠償責任，若設備導致展場毀損，由本館核算損失金額後，照價賠償。

申請展佈卸展暨展覽期間管理細則

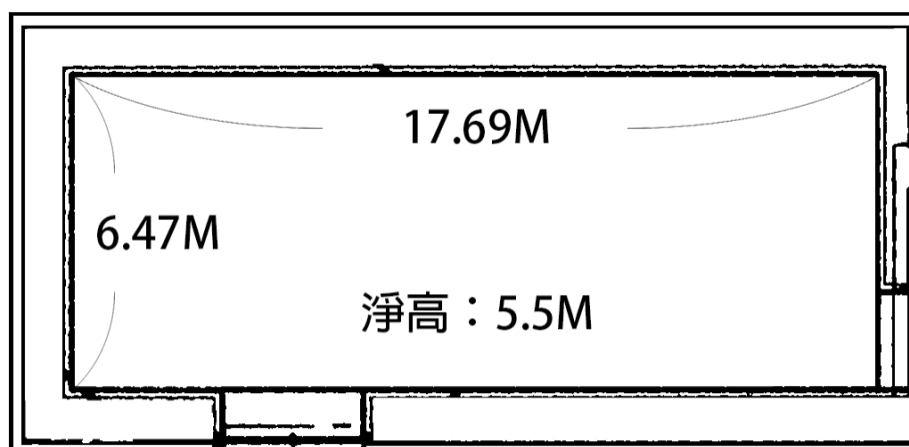
發行單位：展覽企畫部
訂頒日期：2018 年 7 月 6 日
版本：V2
頁數：第3頁，共3頁

五、展場平面圖

一館展覽室 A



二館展覽室 P



六、本要點若有未盡完備之處，得隨時增補修訂之。