

臺南市美術館跨域展演廳技術資料

1. 音響設備

1-1 控制室設備：

項目名稱	廠牌/型號	數量	備註
混音器	Soundcraft Si impact	1	
CD-Play	TASCAM CD-200SB	1	
無線麥克風	Mipro ACT-727	2	共4支麥克風
控台監聽	JBL LSR305	2	

1-2 揚聲器系統：

項目名稱	廠牌/型號	數量	備註
主揚聲器(L&R)	ADAMSON S10	8	
超低音揚聲器	ADAMSON S119	2	
2F 廊道輔助揚聲器	ADAMSON Point 12	2	
舞台輔助揚聲器	ADAMSON Point 12	2	
擴大機	LAB GRUPPEN D80:4L	4	

1-3 其他設備：

項目名稱	廠牌/型號	數量	備註
數位音訊延伸器	RIEDEL RN.101.10	1	
舞台監聽喇叭	ASAMSON Point 12	2	
有線手握麥克風	AKG D5	4	
DI-Box	BSS AR-133	2	
麥克風立架	K&M 26200-300-55	8	
麥克風立架	K&M 21090-300-55	4	

1-4 線材：

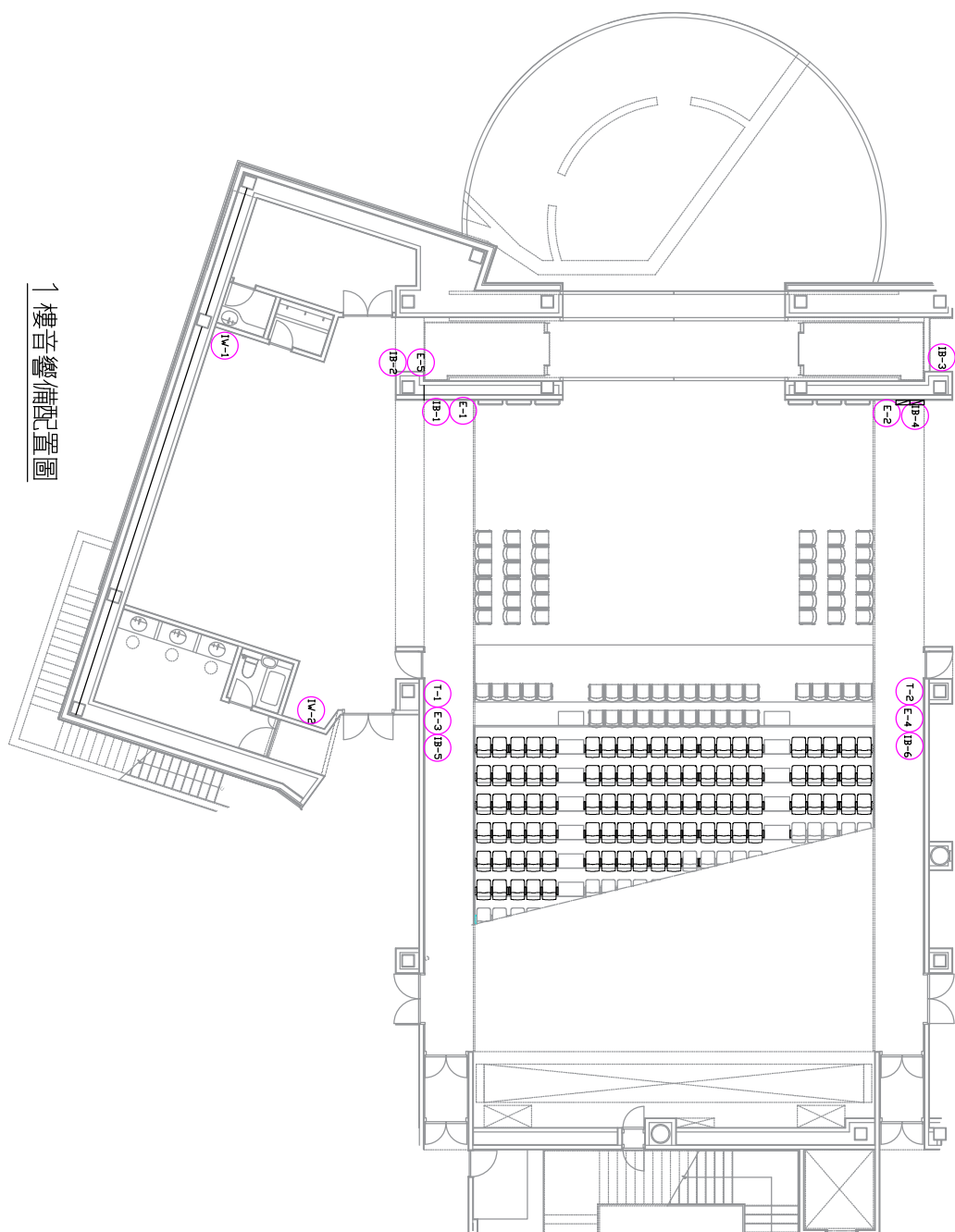
項目名稱	數量	備註
XLR 訊號線 5米	8	
XLR 訊號線10米	8	
XLR 訊號線20米	8	
12迴路 XLR 訊號線 15米	4	
喇叭線 10 米	2	

2-5 對講系統設備：

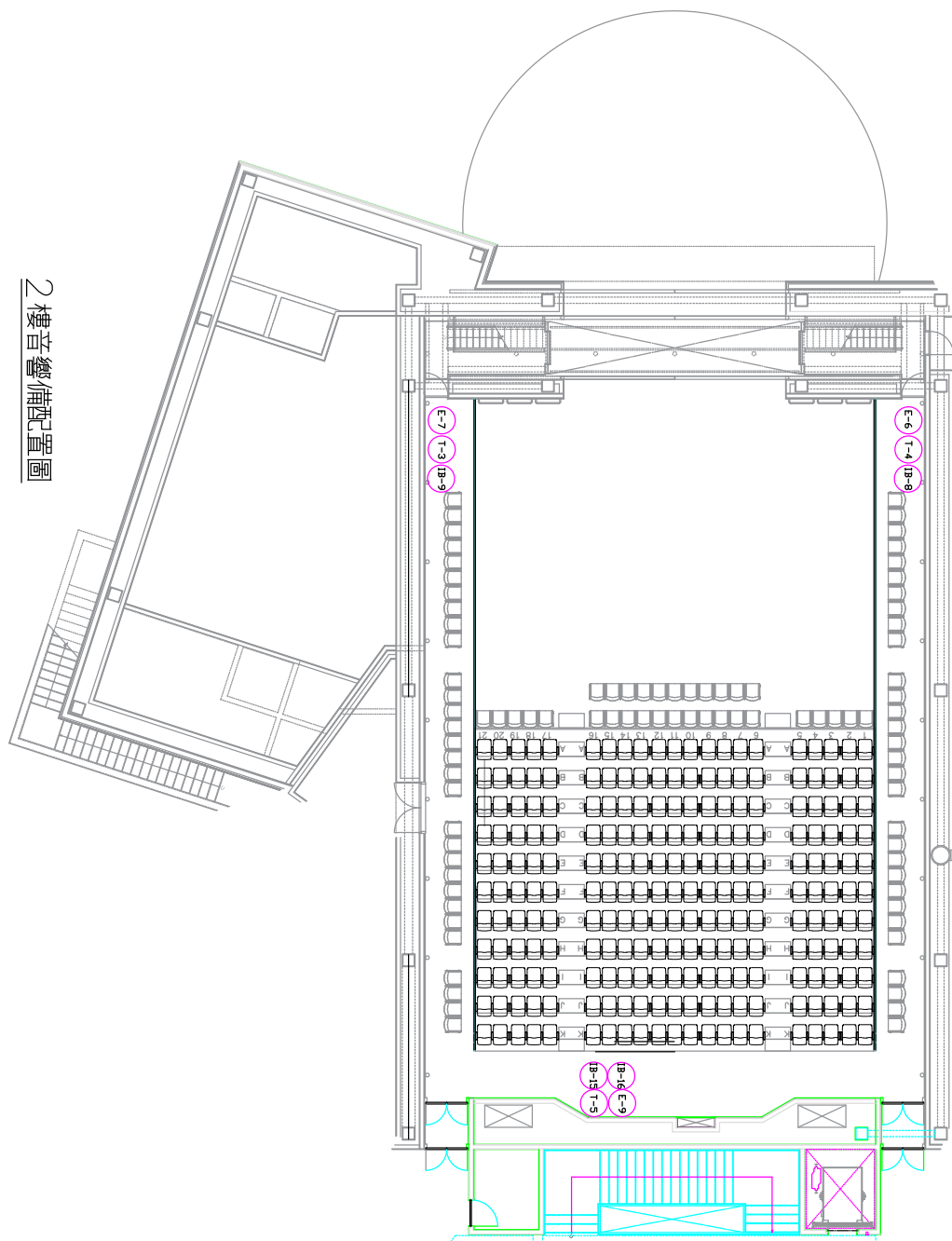
項目名稱	廠牌/型號	數量	備註
通訊系統主機	RIEDEL C44plus	1	
桌上型通訊子機	RIEDEL CD-2	1	
攜帶式通訊子機	RIEDEL C3	5	
輕便型單耳耳機麥克風	RIEDEL AIR D1	3	
單式單耳耳機麥克風	RIEDEL PRO D1	2	

1-6 音響&對講&網路迴路示意圖：

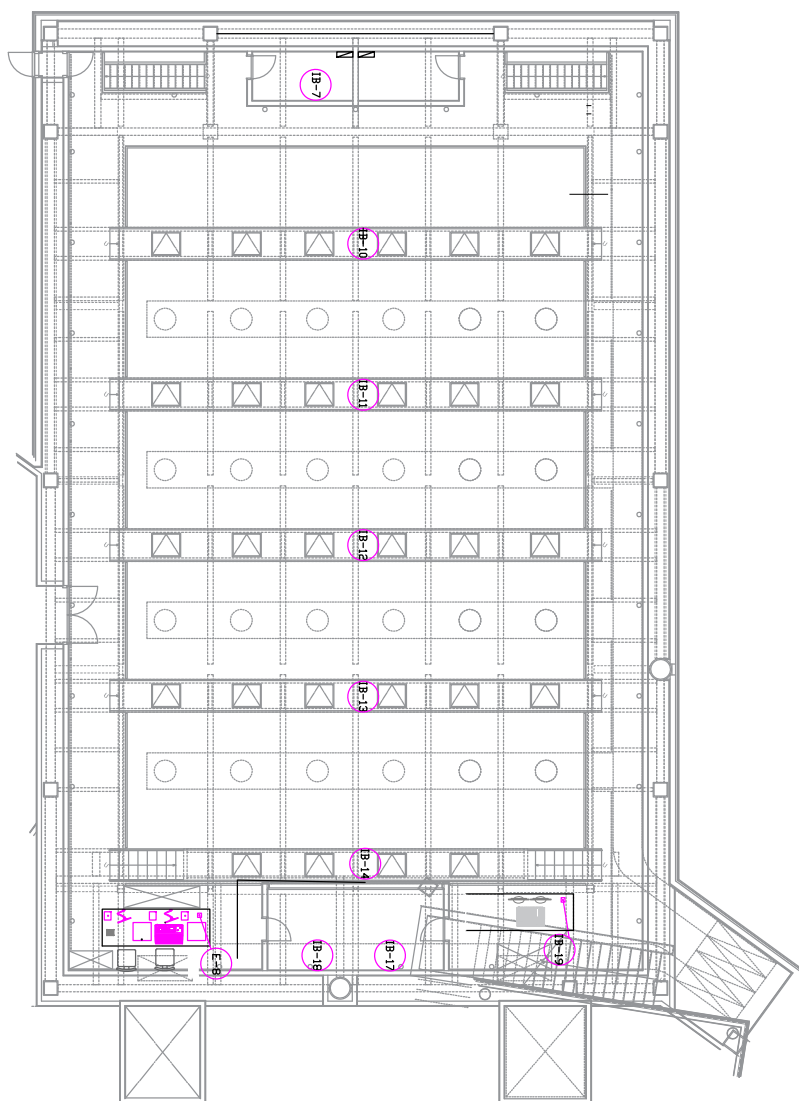
面板代號	用途	內容	備註
T	音響面板	3pin * 6輸入 3pin * 2輸出 speak * 2輸出 110V * 2插座	
IB , IW	對講面板	3pin * 1輸入 3pin * 1輸出	
E	網路面板	網路孔 * 2	



1樓音響佈置圖



2樓音響備配置圖



3樓音響佈配置圖

2. 燈光設備

2-1 控制台：ETC Element 4330A1020

1. DMX512 輸出*2 = 1024
2. Submaster *40 Faders
3. Channel *250
4. USB存檔

2-2 調光機：Lite-Puter DX-1220

1. 電壓規格(Volts)：220V
2. 總迴路數(dimmer)：84 路
3. 單一迴路最大負載安載：20A

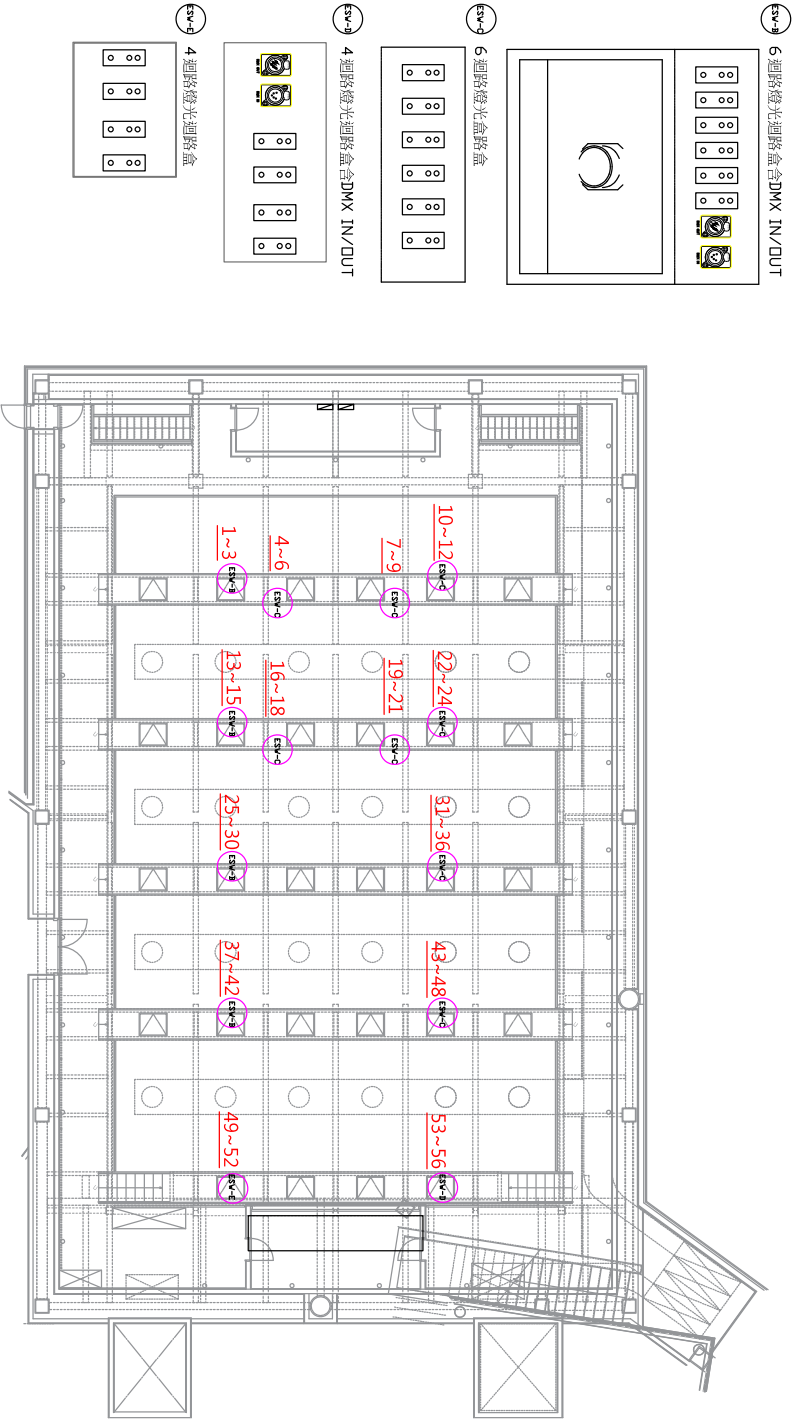
2-3 調光機：Lite-Puter DX-1220

1. PAR64(EXC全聚) 1000W/230v：12 顆
2. PAR64(EXE半散) 1000W/230v：12 顆
3. PAR64(EXG全散) 1000W/230v：12 顆
4. PAR64 色片夾：36 個

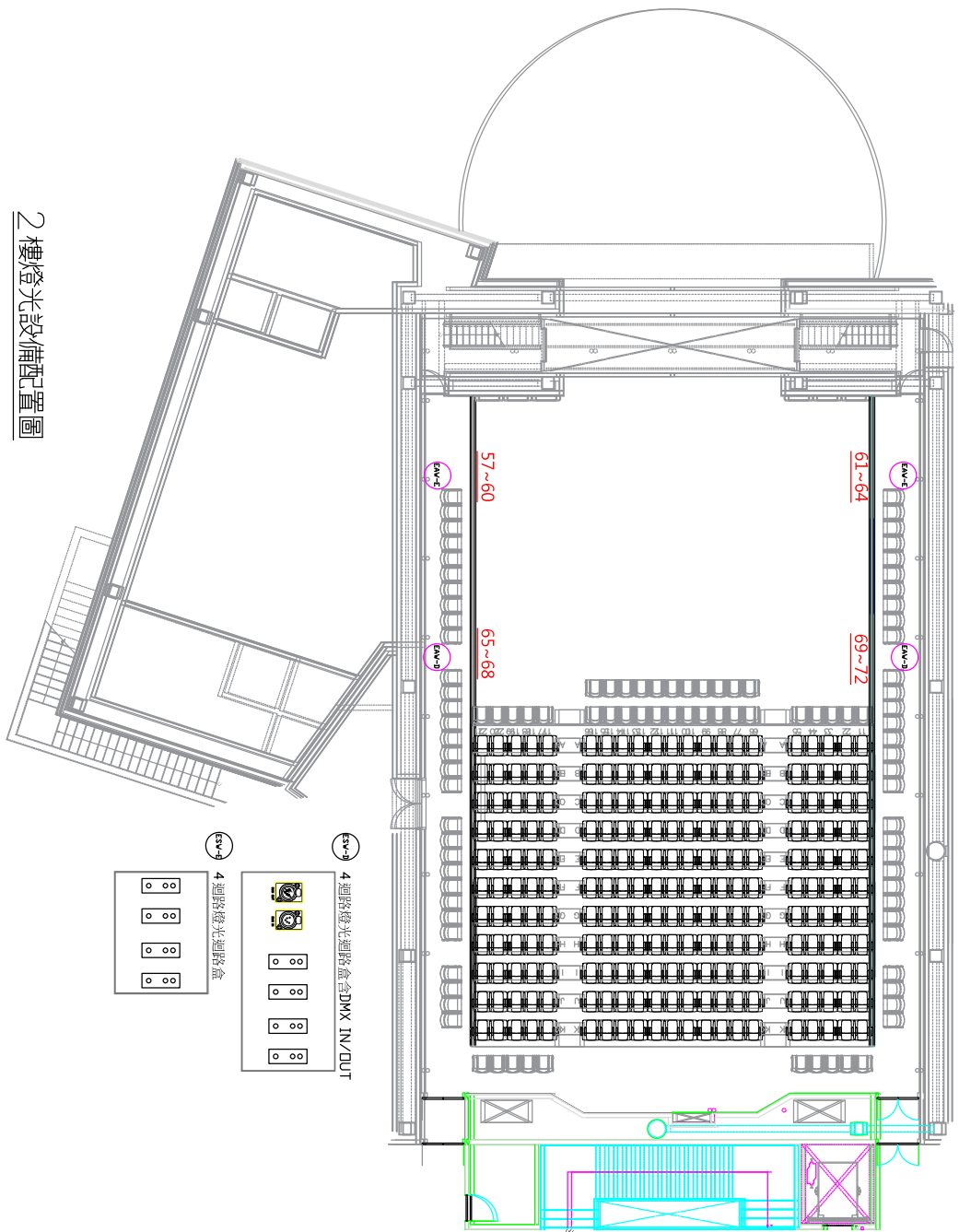
2-4 燈光迴路：

位置		迴路編號	迴路數	備註
3F	貓道 #1	1~12	12	雙迴路&19pin (1~3迴路)
	貓道 #2	13~24	12	雙迴路19pin (13~15迴路)
	貓道 #3	25~36	12	雙迴路19pin (25~27迴路)
	貓道 #4	37~48	12	雙迴路19pin (37~39迴路)
	貓道 #5	49~56	8	無 Dimmer 預留
2F	右上廊道	57~60	4	無 Dimmer 預留
	左下廊道	61~64	4	
	右後廊道	65~68	4	
	左下廊道	69~72	4	
1F	右上舞台牆面	73~76	4	
	左上舞台牆面	77~80	4	
	右側上牆面	81~84	4	
	左側上牆面	85~88	4	
	右側下牆面	89~92	4	
	左側下牆面	93~96	4	

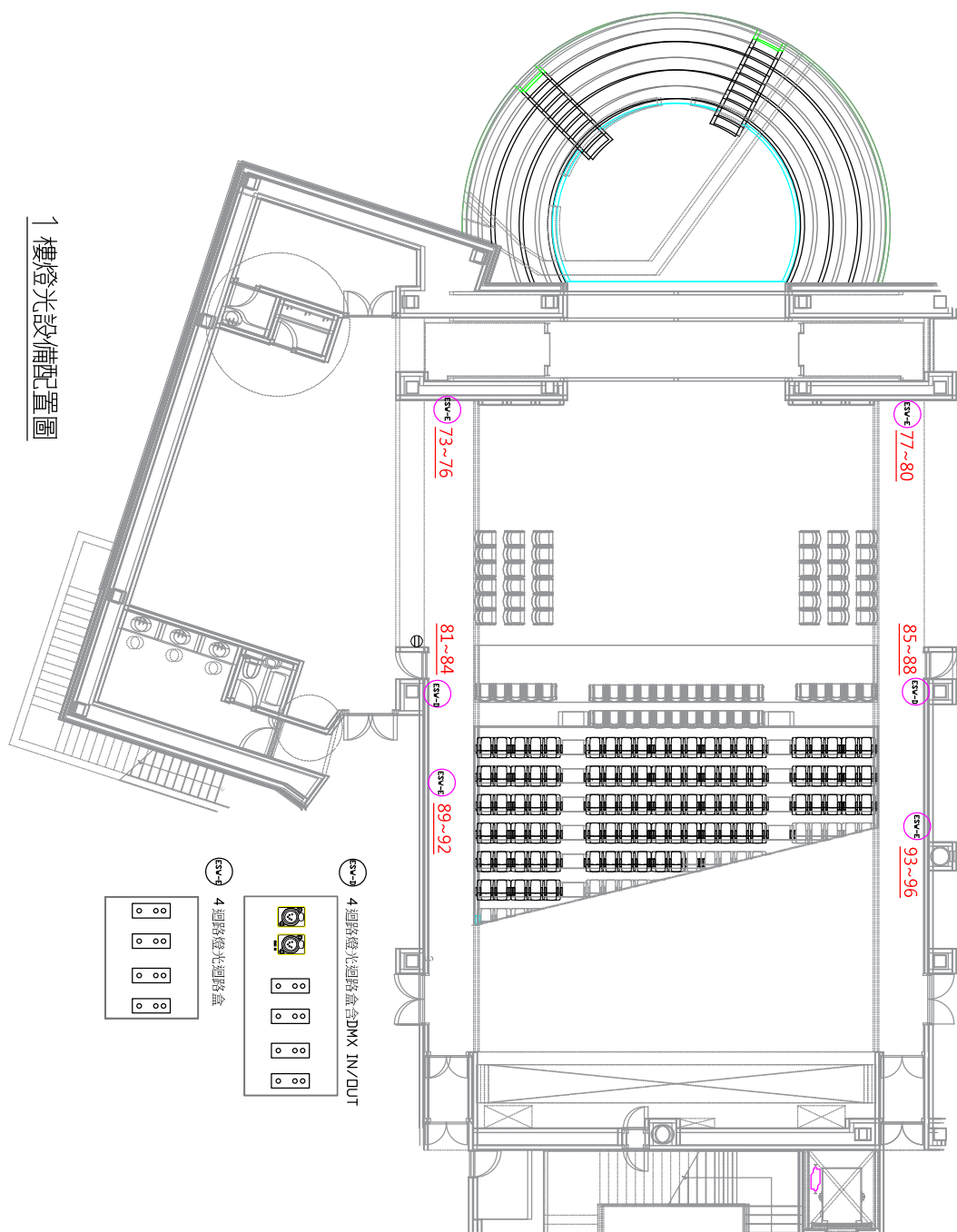
2-5 燈光迴路圖：



3樓燈光設備配置圖



2樓燈光設備配置圖



1樓燈光設備配置圖

3. 懸吊設備

備註：

1. 第八桿電動投影幕，空桿左右各剩餘 235cm，幕 630cm（中心 315 cm）
2. #6, #7, #8, #9 桿位於揚聲器後方，揚聲器離地高度 480cm
3. 空桿距離側邊牆面左右各 240cm

桿位	吊桿名稱	吊桿長度	操作形式	最低定位點	最高定位點	最大載重	前後桿距離	備註
第一桿	空桿	1100	電動	120	835	400	一跟二 41	
第二桿	空桿	1100	電動	120	835	400	跟貓道燈桿21	
第三桿	空桿	1100	電動	120	835	400	跟貓道燈桿18 三跟四 42	
第四桿	空桿	1100	電動	120	835	400	四跟五 85	
第五桿	空桿	1100	電動	120	835	400		
第六桿	空桿	1100	電動	120	835	400	跟貓道燈桿25 六跟七 57	
第七桿	空桿	1100	電動	120	835	400	七跟八 31	
第八桿	電動投影幕	1100	電動	750	835	400	八跟九 47	不開放
第九桿	空桿	1100	電動	120	835	400	九跟牆面31	

(距離單位:公分cm 載重單位:公斤kg)